



MONTHLY MEMBERSHIP PROGRESS REPORT

District 102 W

Results as of: 04/30/2018

GMT: DANIEL ISENRICH

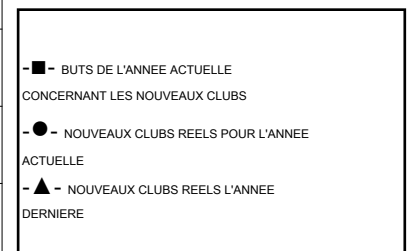
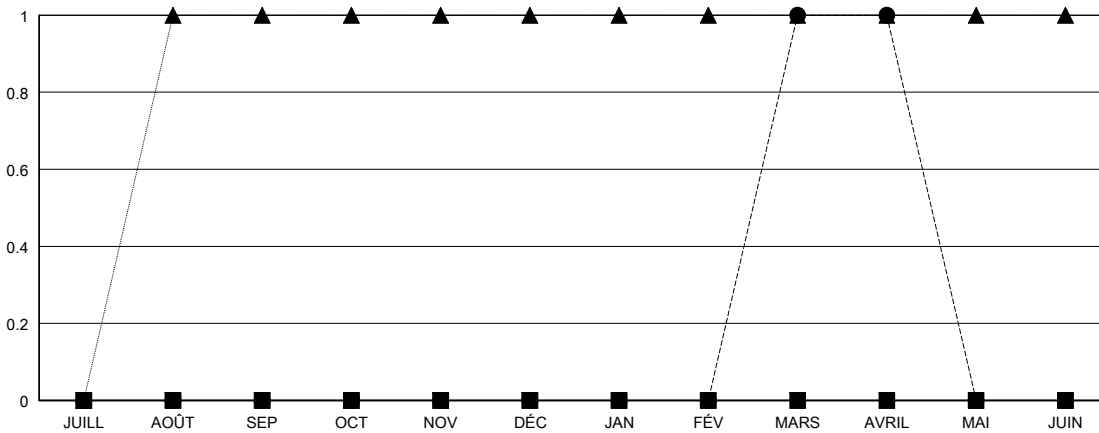
LIEU SWITZERLAND

RC EME

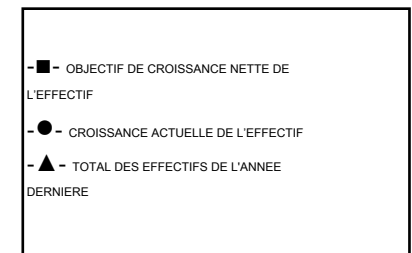
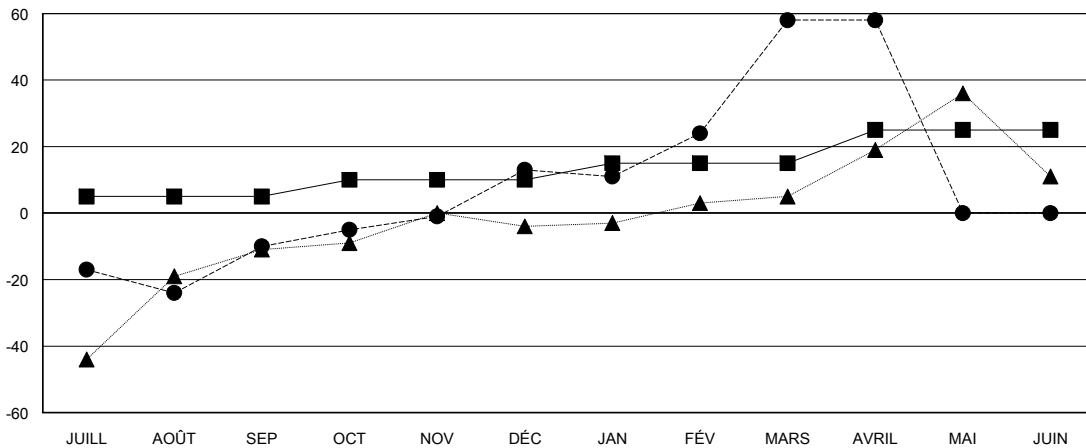
Clubs			
RESULTATS POUR 2017-2018			
TRIMESTRE	BUT CONCERNANT LES NOUVEAUX CLUBS	NOUVEAUX CLUBS	CLUBS ANNULÉS
JUILL/AOÛT/SEP	0	0	0
OCT/NOV/DÉC	0	0	0
JAN/FÉV/MARS	0	1	0
AVRIL/MAI/JUIN	0	0	0

Membres			
RESULTATS POUR 2017-2018			
TRIMESTRE	OBJECTIF DE CROISSANCE NETTE DE L'EFFECTIF	CROISSANCE ACTUELLE DE L'EFFECTIF	TOTAL DES MEMBRES RADIES (y compris les transferts)
JUILL/AOÛT/SEP	5	52	60
OCT/NOV/DÉC	5	71	33
JAN/FÉV/MARS	5	70	25
AVRIL/MAI/JUIN	10	13	13

BUTS ET NOUVEAUX CLUBS REELS - CUMULATIF



BUTS ET MEMBRES REELS - CUMULATIF



CLUBS RADIES: 0	72 CLUBS OF 101 ONT AJOUTE 1 OU PLUSIEURS NOUVEAUX MEMBRES	DISTRIBUTION PAR SEXE HOMME 3,454 (86.46%) FEMME 541 (13.54%) Objectif de l'année d'exercice pour le pourcentage de membres féminins: 13%
MEMBRES RADIES	CLIQUEZ ICI POUR LES INFORMATIONS CUMULATIVES SUR LES EFFECTIFS	NOMBRE TOTAL DE MEMBRES D'UNITÉS FAMILIALES 2
DECEDE 17		MEMBRES DE FAMILLE QUI RÉGLEMENT LA MOITIÉ DES COTISATIONS 1
CLUB ANNULE 0		
AUTRE 114		
TOTAL 131		